

## Fiche technique

### Fig. PULSAIR 3A Clapet de purge

#### Applications et caractéristiques générales



- Les installations d'eau particulières avec groupe hydrophore ne fonctionnent correctement que si le réservoir de stockage comporte un matelas d'air sous pression. Malheureusement, différents phénomènes peuvent réduire ce matelas d'air :
  - . Dissolution de l'air dans l'eau lors de la montée en pression (Loi de Henry)
  - . Perte par entraînement lors du puisage et micro fuite
- Il est donc très recommandé de régénérer constamment ce matelas d'air et de maintenir le réservoir sous pression. La solution la plus simple et la plus fiable est de réinjecter de l'air en excès et de réguler le niveau de l'eau dans le réservoir
- Régulation du niveau de l'eau : utiliser le pulsair 4
- Reinjection de l'air : utiliser le pulsair 3A associé au pulsair 3 seulement dans le cas d'une installation avec pompe immergée et clapet incorporé.

#### Caractéristiques techniques

DN		Références	Vvs-nr
"	mm		
1/2	15/21	149F 013552	

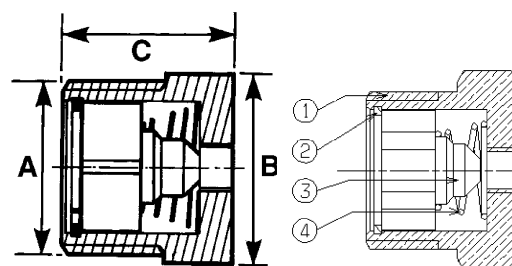
- **Raccordement** : Mâle 1/2, filetages gaz cylindriques G (BSP) à monter en dérivation
- **Pression de fonctionnement admissible** PFA en eau 10 bar
- **θ** : Mini. -10 °C  
Maxi. 80 °C
- **Fluides admis** : Eaux claires
- **Normes construction internationales** :  
Raccordements filetages NFE 03-005 - ISO 228

#### Encombrement

A		B sur plats	C	Poids
"	mm	mm	mm	kg
1/2 mâle	15/21	94	20	0,040

#### Nomenclature et matériaux

N°	Désignation	Matériaux	EURO	ANSI
1	CORPS	Laiton	CuZn39Pb3	
2	CLIPS	Inox	X10CrNi18-8	AISI 302
3	OBTURATEUR	Laiton	CuZn39Pb3	
4	RESSORT	Inox	X10CrNi18-8	AISI 302



Les modifications, erreurs et fautes d'impression ne peuvent donner lieu à aucun dédommagement. Socla se réserve le droit de modifier ses produits sans préavis. Toutes les marques de ces produits sont la propriété des compagnies respectives. Tous droits réservés.

#### Socla sas

365 rue du lieutenant Putier  
71530 VIREY LE GRAND  
Adresse postale : BP 10273  
71107 CHALON SUR SAONE Cedex

Téléphone : 33 3 85 97 42 42  
Fax : 33 3 85 97 97 42  
<http://www.socla.com>  
e-mail: [commerfr@socla.com](mailto:commerfr@socla.com)