

Fiche technique

Fig. PULSAIR 4

Régulateur d'air

Applications et caractéristiques générales



- Les installations d'eau particulières avec groupe hydrophore ne fonctionnent correctement que si le réservoir de stockage comporte un matelas d'air sous pression. Malheureusement, différents phénomènes peuvent réduire ce matelas d'air :
 - . Dissolution de l'air dans l'eau lors de la montée en pression (Loi de Henry)
 - . Perte par entraînement lors du puisage et micro fuite
- Il est donc très recommandé de régénérer constamment ce matelas d'air et de maintenir le réservoir sous pression. La solution la plus simple et la plus fiable est de réinjecter de l'air en excès et de réguler le niveau de l'eau dans le réservoir
- Régulation du niveau de l'eau : utiliser le pulsair 4
- Reinjection de l'air :
 - . cas de pompe immergée sans clapet : associer le pulsair 3 au pulsair 4
 - . cas de pompe immergée avec clapet : associer le pulsair 3 et 3A au pulsair 4

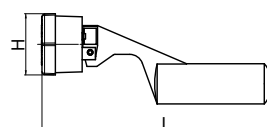
Caractéristiques techniques

DN		Références	Vvs-nr
"	mm		
1 1/4	33/42	149B 33	

- **Raccordement** : Mâle 1"1/4, filetages gaz cylindriques G (BSP)
- **Pression de fonctionnement admissible PFA en eau** : 10 bar
- **θ** : Mini. 0 °C
Maxi. 40 °C
- **Fluides admis** : Eaux claires
- **Normes construction internationales** :
Raccordements filetages NFE 03-005 - ISO 228

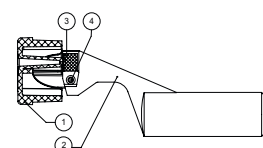
Encombrement

DN		L	H	Poids
"	mm	mm	mm	kg
1 1/4 mâle	33/42	172	46	0,100



Nomenclature et matériaux

N°	Désignation	Matériaux	EURO	ANSI
1	CORPS	POM (polyacétal)		
2	FLOTTEUR	PP (polypropylène)		
3	JOINT	EPDM		
4	GOUPILLE	Laiton (CW614N)		



Les modifications, erreurs et fautes d'impression ne peuvent donner lieu à aucun dédommagement. Socla se réserve le droit de modifier ses produits sans préavis. Toutes les marques de ces produits sont la propriété des compagnies respectives. Tous droits réservés.

Socla sas

365 rue du lieutenant Putier
71530 VIREY LE GRAND
Adresse postale : BP 10273
71107 CHALON SUR SAONE Cedex

Téléphone : 33 3 85 97 42 42
Fax : 33 3 85 97 97 42
<http://www.socla.com>
e-mail: commerfr@socla.com